



# Guide de visite en français simplifié

## Musée des Traditions et Arts Normands Château de Martainville



## Présentation du château



Le château de Martainville a été créé au 15<sup>ème</sup> siècle par Jacques Le Pelletier.

Il était armateur.

Il s'occupait des grands bateaux.

Le château est de [style Renaissance](#).

C'est un style d'art inspiré de l'Italie.

Il est très moderne et il ressemble à [un château fort](#).

C'est une grande maison où vit le seigneur, sa famille et les serviteurs.

Ce château est en briques et il y a beaucoup de confort à l'intérieur avec :

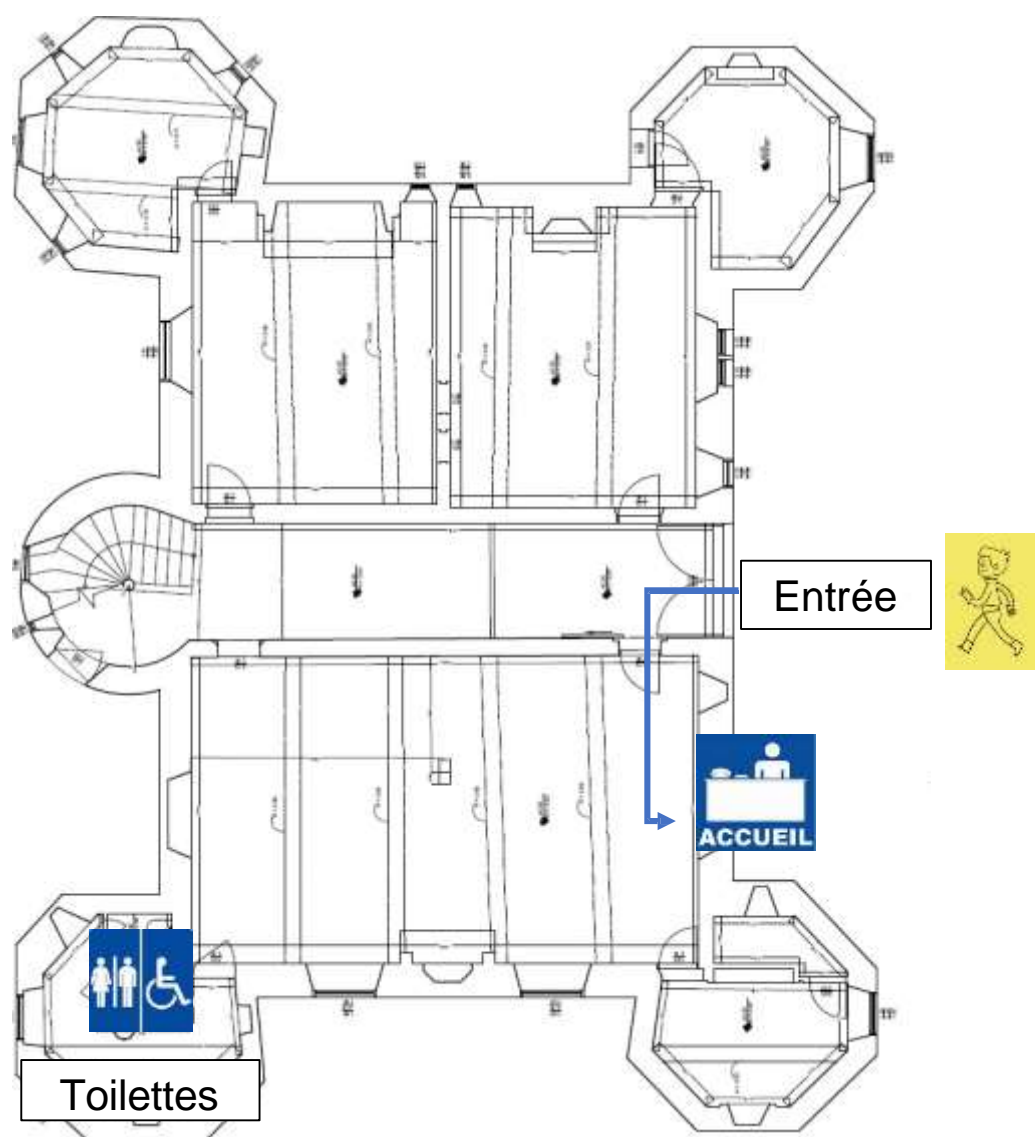
- Des cheminées pour se rechauffer
- Des latrines qui sont des toilettes

Aujourd'hui ce château est un musée qui a beaucoup de salles.

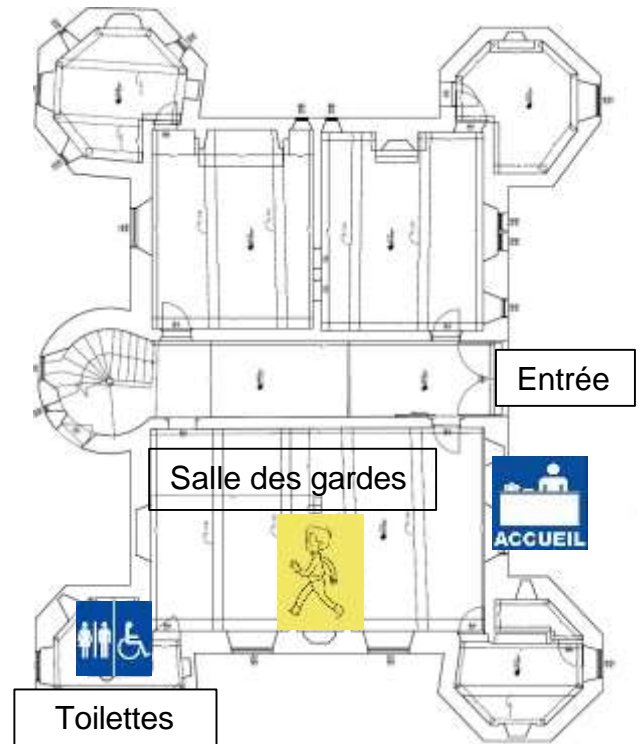
Le musée présente :

- L'évolution des meubles du 15<sup>ème</sup> au 19<sup>ème</sup> siècle.
- Les objets de la vie quotidienne au 19<sup>ème</sup> siècle.
- L'histoire des vêtements traditionnels au 18<sup>ème</sup> et 19<sup>ème</sup> siècles.

## Plan du rez-de-chaussée du château



## La salle des gardes



La salle des gardes se situe à gauche de l'entrée.

Cette salle accueille des expositions.

Il y a souvent des modifications.

La salle des gardes a une grande cheminée.

C'est la salle commune du château.

Le Seigneur recevait des invités, ils mangeaient près de la cheminée.

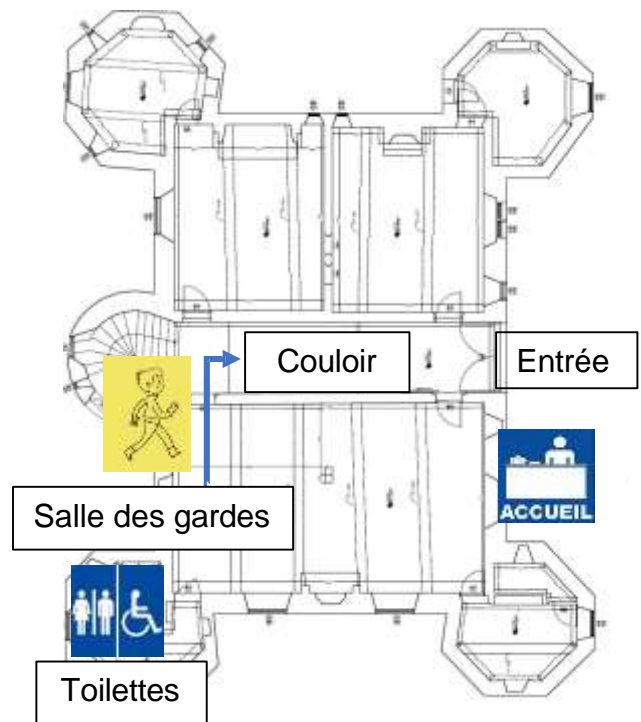
Il y a beaucoup de meubles anciens du 15<sup>ème</sup> siècle.



Les toilettes se situent au fond à gauche de la salle des gardes.



## Le couloir du rez-de-chaussée



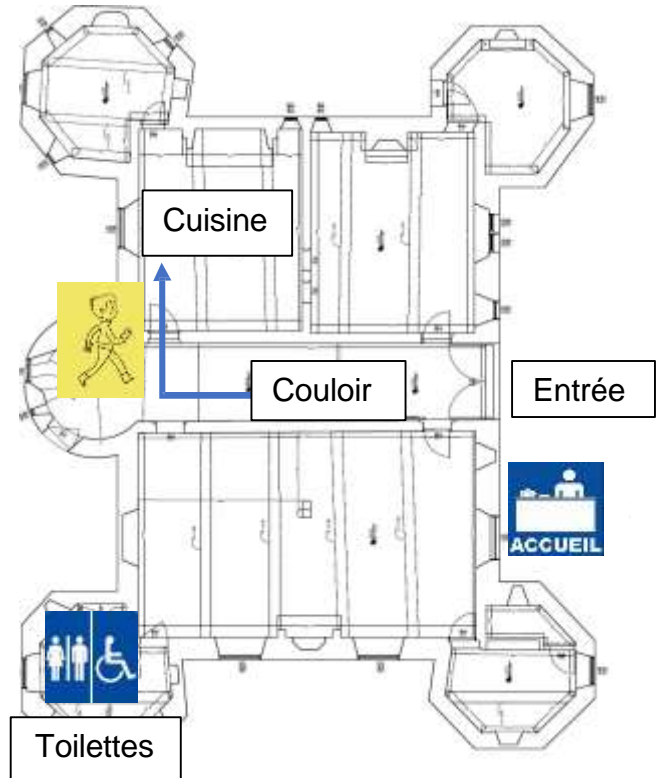
Le couloir du rez-de-chaussée se situe devant l'entrée.

Il a été créé au 16<sup>ème</sup> siècle par le neveu de Jacques Le Pelletier.

Le couloir est en forme de **voûte** sur le haut.



# La cuisine



La cuisine se situe au fond à droite de l'entrée.

C'est le lieu où l'on préparait le repas pour le seigneur et les invités.

Il y a une grande cheminée où l'on pouvait faire cuire un bœuf entier.

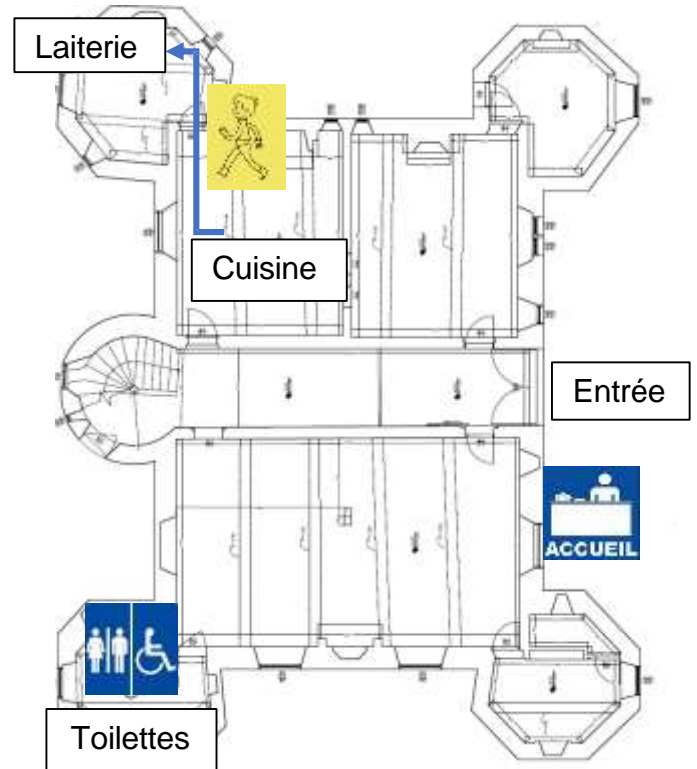
Le personnel du château mangeait dans la cuisine.

On pouvait fabriquer du pain avec le pétrin.

On accrochait la viande à des couronnes pour la faire sécher.

On gardait le sel dans des coffres.

# La laiterie



La laiterie se situe au fond de la cuisine.

C'est l'arrière-cuisine.

Le château de Martainville se situe dans le Pays de Bray.

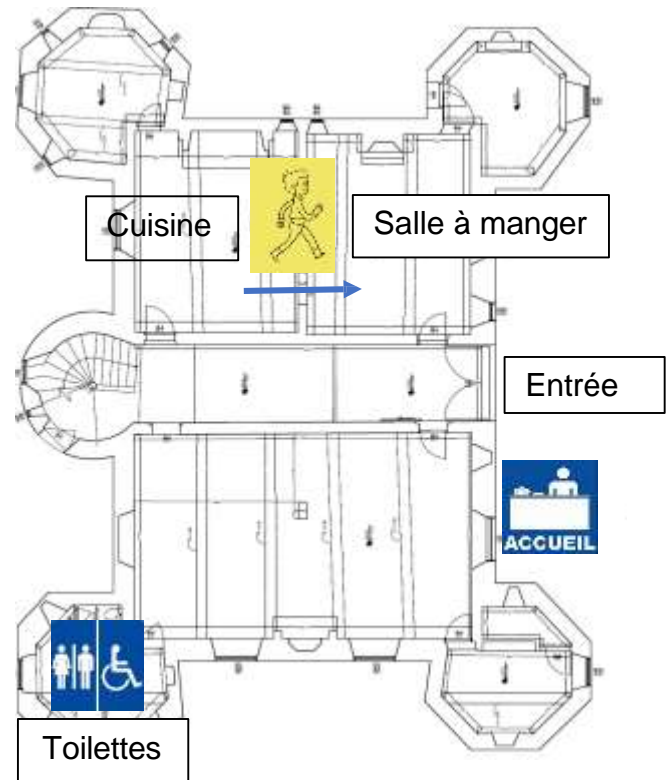
C'est une région très connue pour fabriquer :

- Du beurre
- Le fromage Neufchâtel
- Petits suisses





# Salle à manger

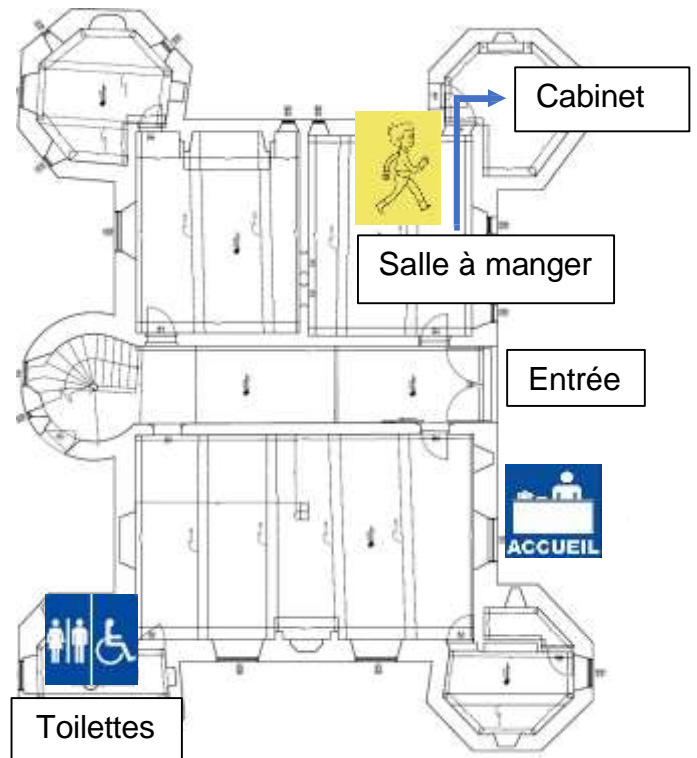


La salle à manger se situe à droite de l'entrée.

C'était une ancienne chambre.

Puis elle est devenue une salle à manger.

# Le Cabinet



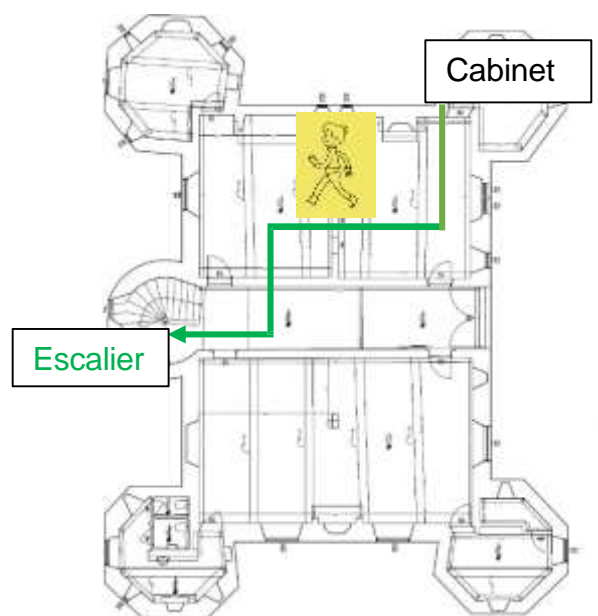
Le cabinet se situe au fond de la salle à manger.

C'est une petite pièce avec beaucoup de meubles en bois du 17<sup>ème</sup> siècle.

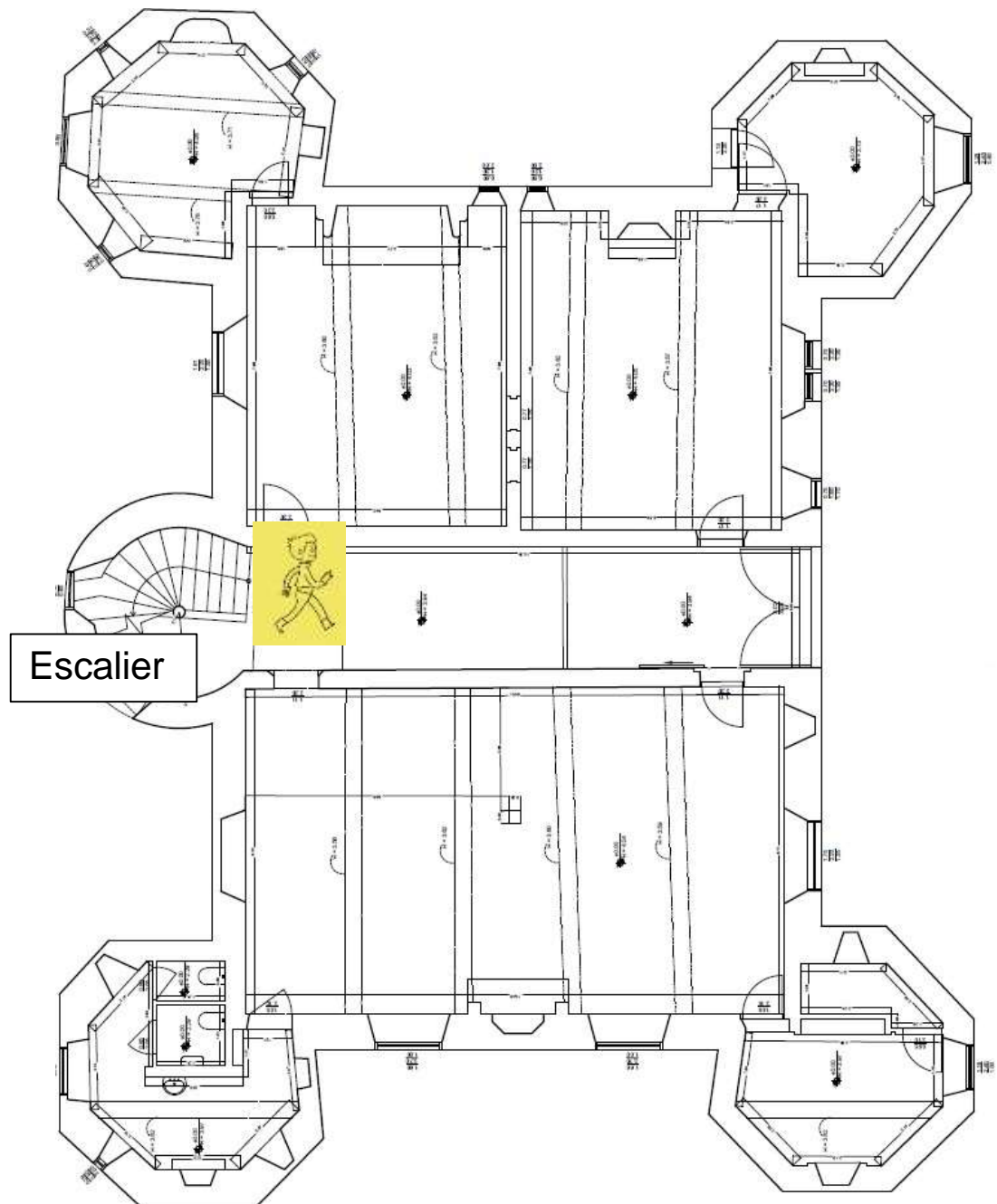
Avant c'était une [garde-robe](#).

C'est le lieu où l'on range les vêtements.

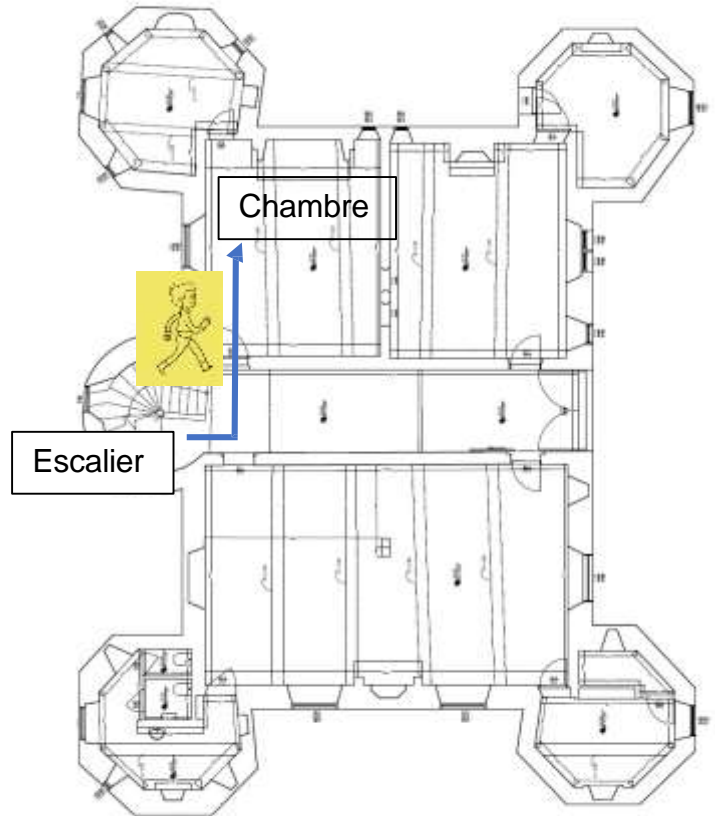
Prendre l'escalier pour aller au 1<sup>er</sup> étage.



# Plan du 1<sup>er</sup> étage



## La chambre du seigneur

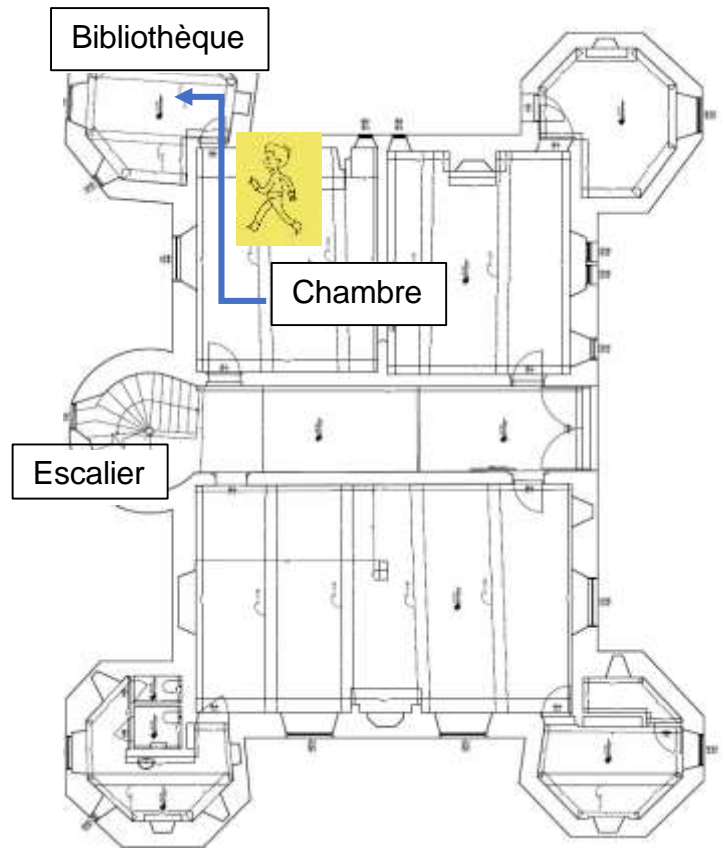


La chambre du Seigneur se situe à gauche de l'escalier.  
Le premier étage correspond à la partie noble du château.  
La chambre possède :

- Un petit lit à quenouille
- Des petites marches pour monter sur le lit
- Beaucoup de meubles du 16<sup>ème</sup> siècle



# La bibliothèque



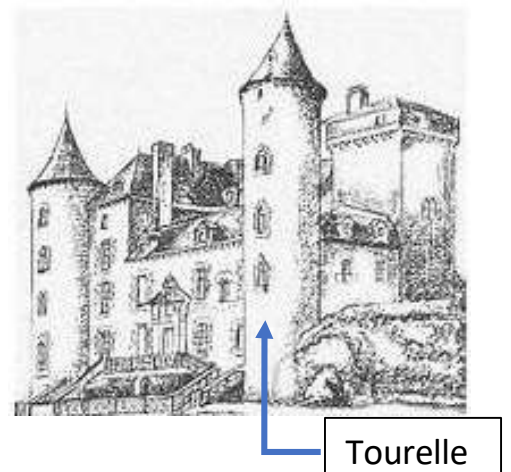
La bibliothèque se situe dans une **tourelle**.

La bibliothèque est au fond de la chambre du seigneur.

Cette pièce était le bureau du seigneur.

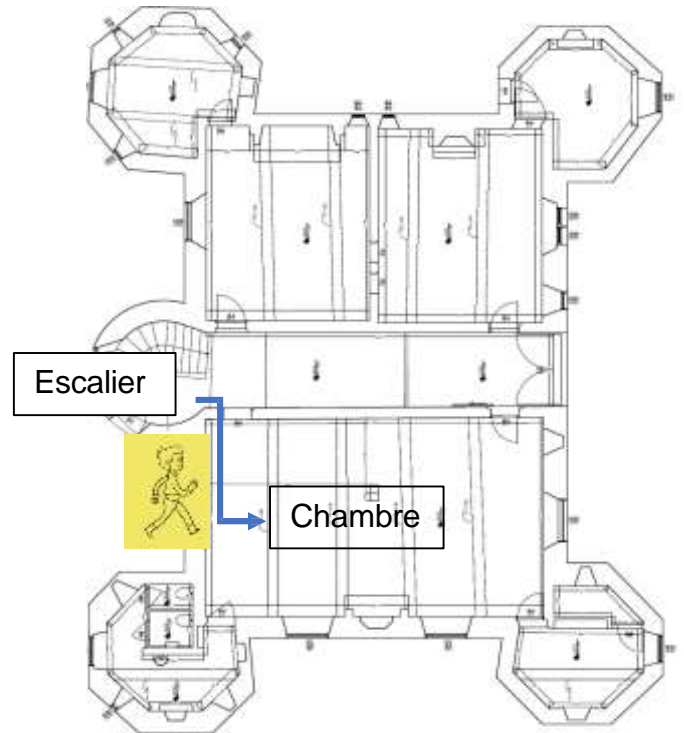
Il y a beaucoup de lambris sur les murs.

Il y a des peintures du château.





## La chambre de Louis 13



La chambre de Louis 13 se situe à droite de l'escalier.

Il y a un nouveau décor.

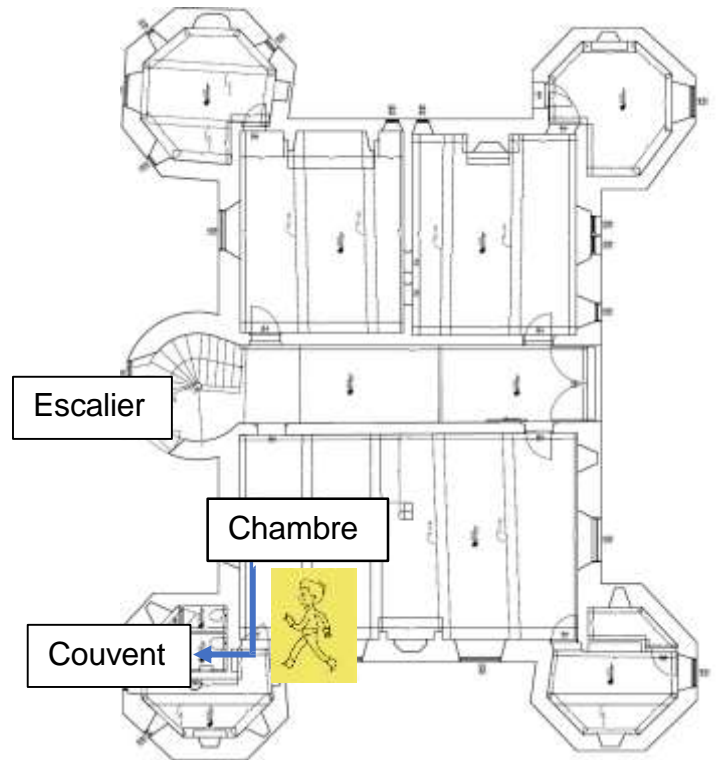
Le coffre se transforme.

Il devient une armoire avec :

- 4 portes
- 2 tiroirs



# Le couvent



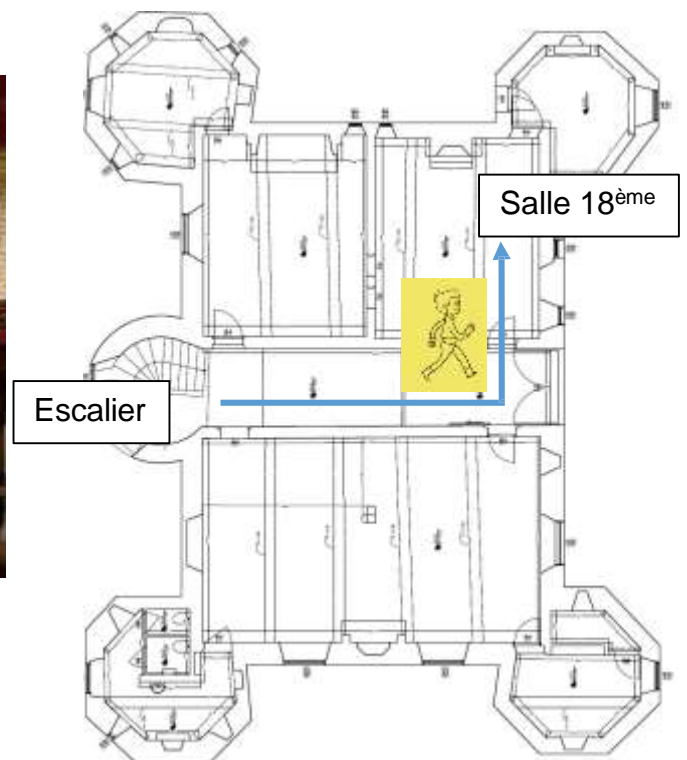
Le **couvent** se situe dans une tourelle au fond de la chambre de Louis 13.

Le couvent est un lieu où vivaient les religieuses.

C'est une petite pièce avec :

- Un petit lit
- 1 petit meuble

## La salle du 18<sup>ème</sup> siècle



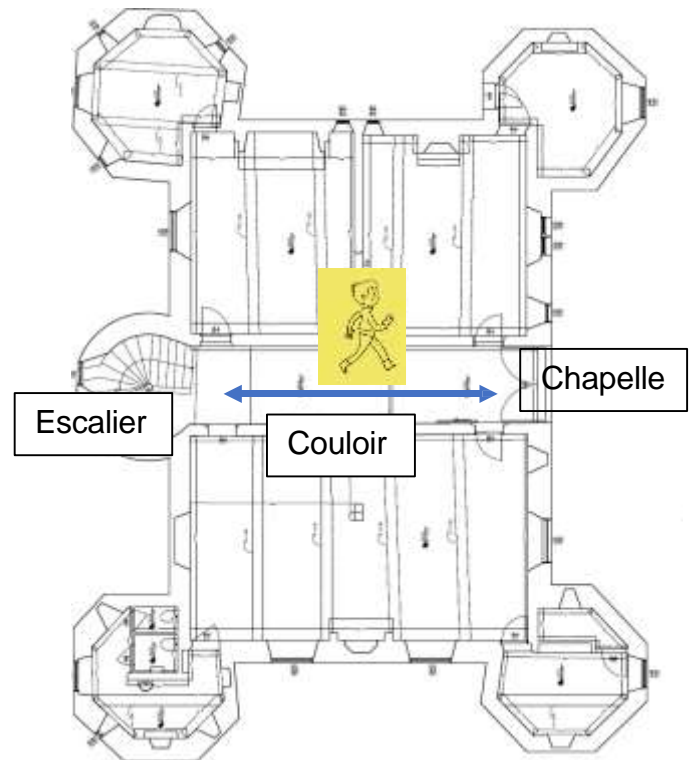
La salle du 18<sup>ème</sup> se situe au fond à gauche de l'escalier.

Les meubles sont de style Louis 15.

Au 18<sup>ème</sup> en Normandie, il y avait beaucoup de meubles du style Louis 15.

Il y avait beaucoup de belles armoires.

## Le couloir du 1<sup>er</sup> étage et sa chapelle



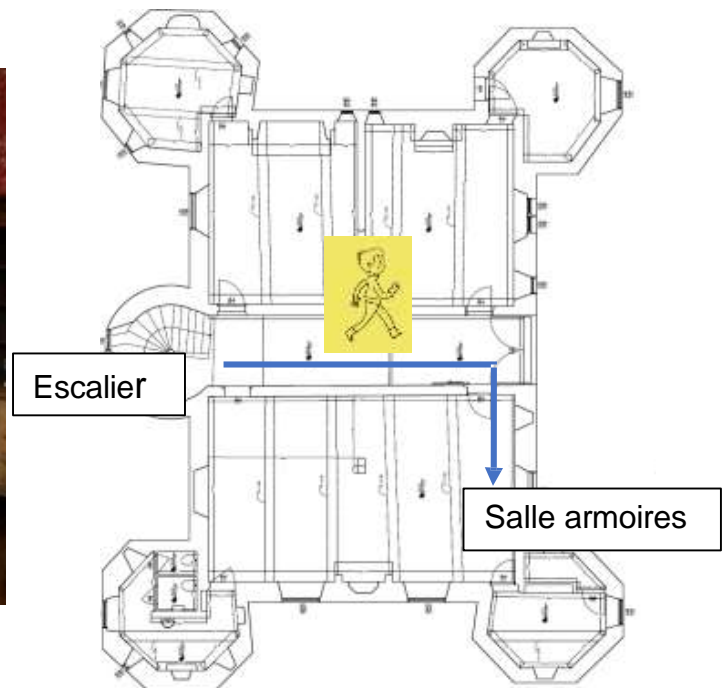
Le couloir mène à une petite chapelle.

Elle a été créée en 1510 par Jacques le Pelletier 2.

Les carreaux jaunes et verts de la chapelle sont d'époque.



# La Salle des armoires



La salle des armoires se situe au fond à droite de l'escalier.

Il existe une tradition sur les armoires au 18<sup>ème</sup>.

A la naissance d'une fille, le père coupait un chêne.

Il séchait jusqu'aux fiançailles de la jeune fille.

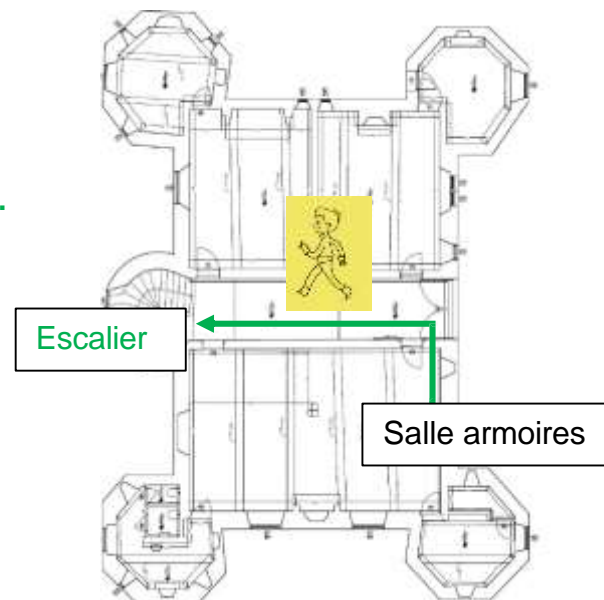
Puis le père donnait le chêne à un menuisier pour créer une armoire.

Un **menuisier** est une personne qui transforme le bois en objet.

Le jour du mariage, l'armoire était une partie de la dot de la fille.

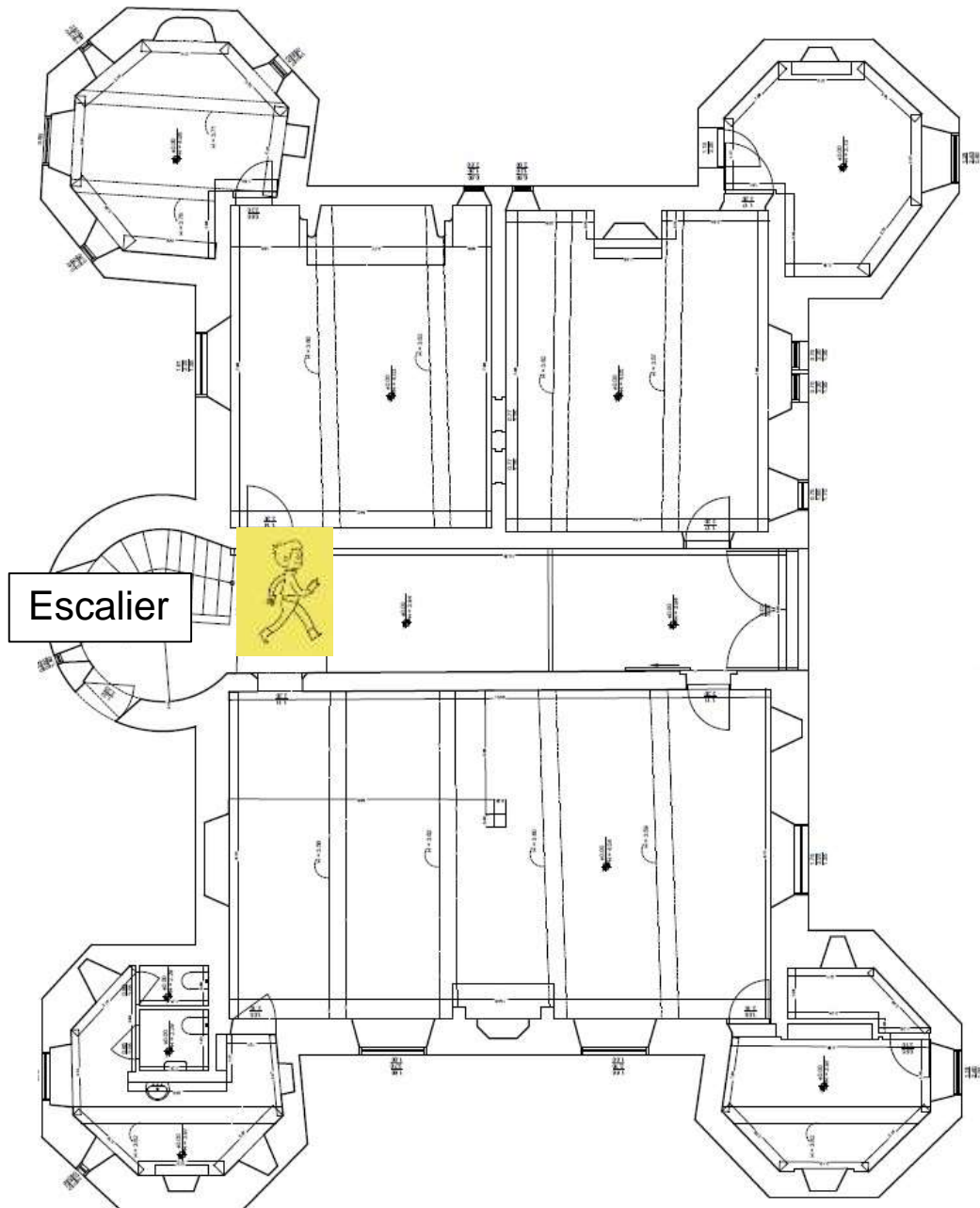
La **dot** est un cadeau pour les mariés.

Prendre l'escalier pour aller au 2<sup>ème</sup> étage.





## Plan du 2<sup>ème</sup> étage



# Le pays de Caux

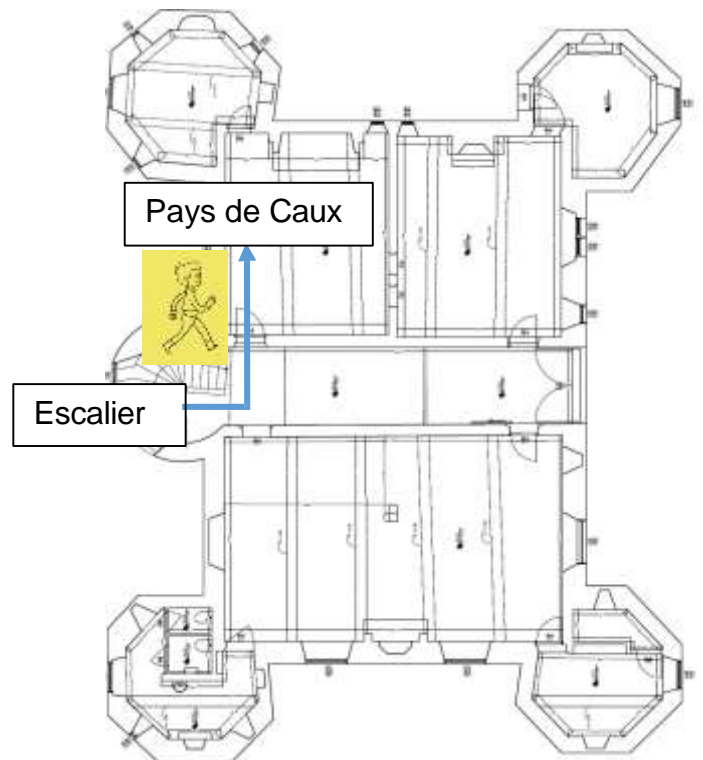
La salle du Pays de Caux se situe à gauche de l'escalier.

La salle présente :

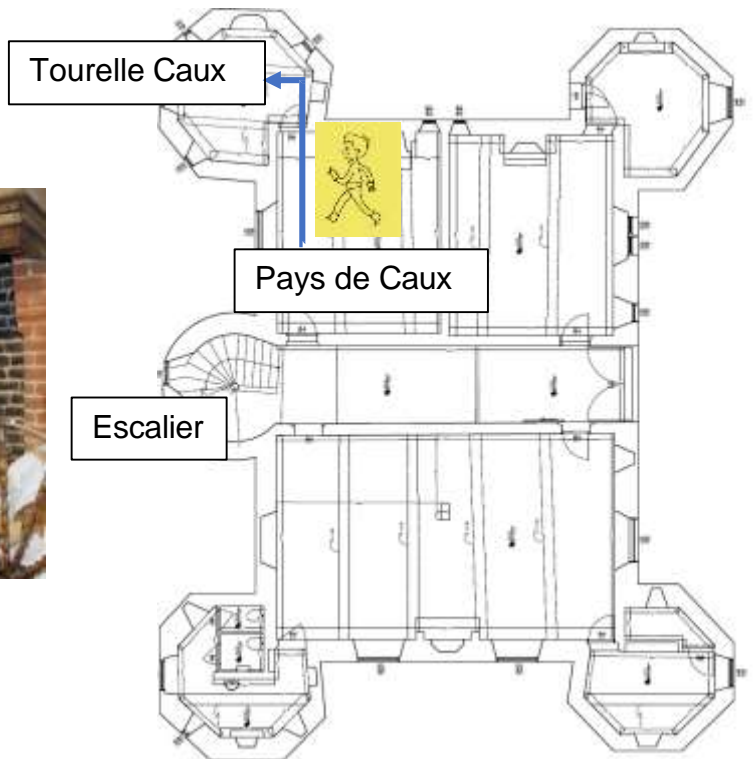
- Le style
- Les objets
- Les traditions

Le pays de Caux est une région riche.

La salle a beaucoup de meubles sculptés.



# La tourelle de Caux



La tourelle de Caux se situe au fond de la salle du Pays de Caux.

La salle possède :

- Un lit alcôve



- Un vaisselier

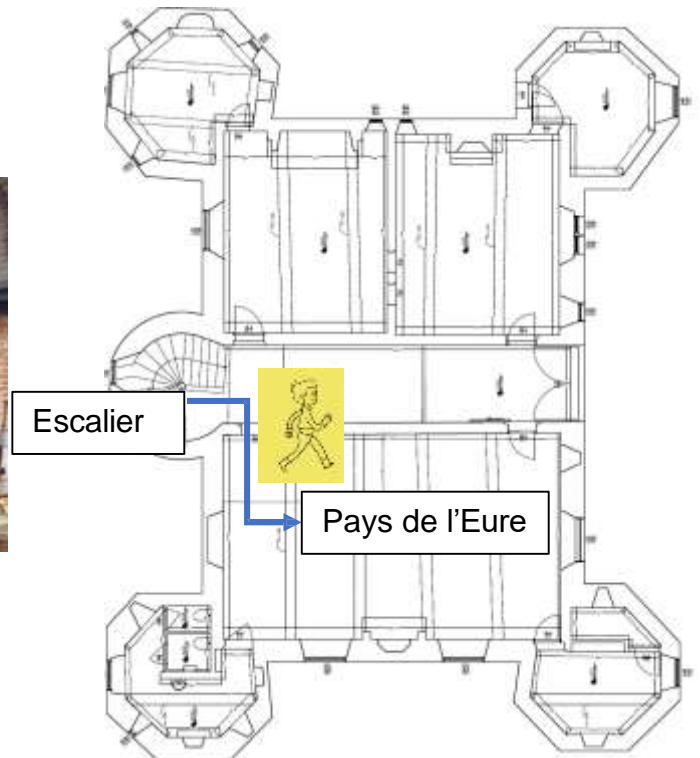


- Un rouet



C'est une salle commune autour de la cheminée.

## Le pays de L'Eure



La salle du pays de l'Eure se situe à droite de l'escalier.

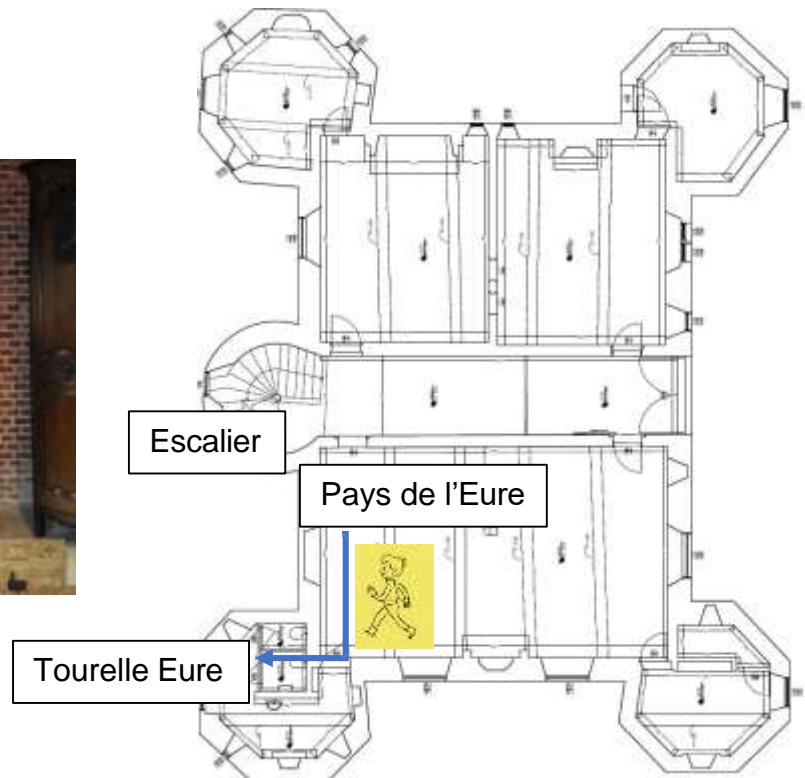
Le château de Martainville est à 5 kilomètres de l'Eure.

Le mobilier du pays de l'Eure est plus discret que celui du pays de Caux.

Le mobilier est sculpté avec beaucoup de finesse.



# La tourelle de l'Eure



La tourelle de l'Eure se situe au fond de la salle du pays de l'Eure.

La salle possède 2 armoires provenant de :

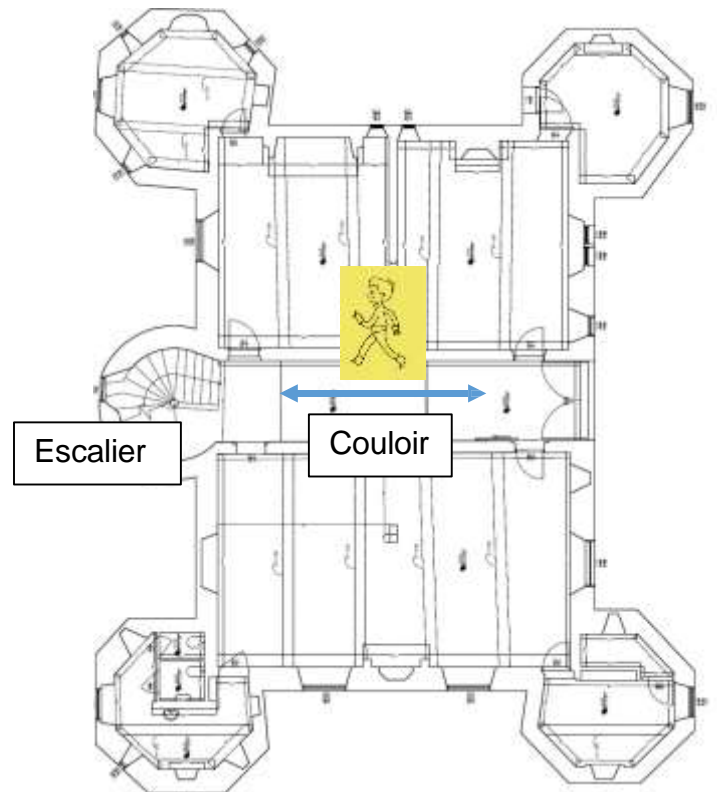
- Evreux
- Louviers

L'Eure au 19<sup>ème</sup> était spécialisée dans la fabrication de **céramiques**.





## Le couloir du 2<sup>ème</sup> étage



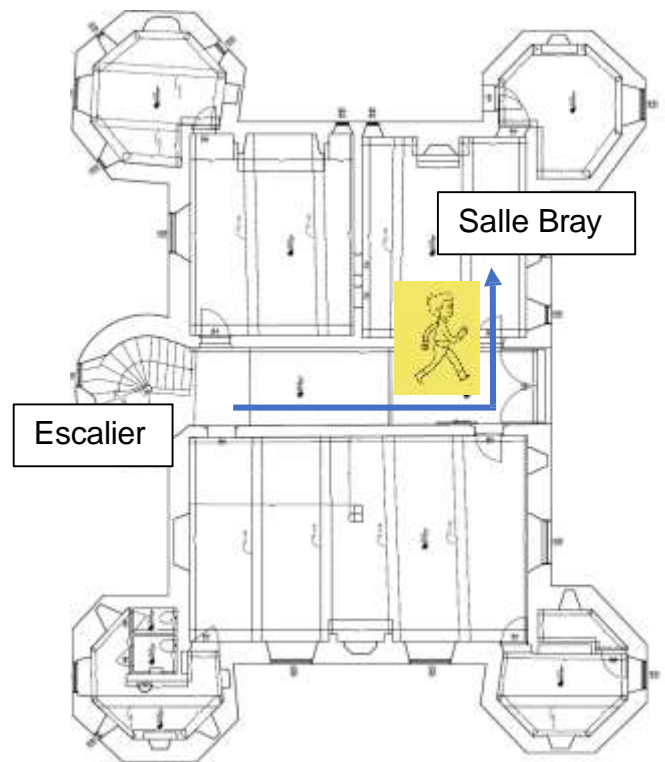
Le couloir du 2<sup>ème</sup> étage est d'époque.

Il y a des portes à encadrement gothique. →

Il y a beaucoup d'œuvres d'artistes.



# La salle du pays de Bray



La salle du pays de Bray se situe au fond à gauche de l'escalier.

Le mobilier est simple.

C'est un pays **argileux**.

Il y a beaucoup de boue parce qu'il y a de nombreuses rivières.

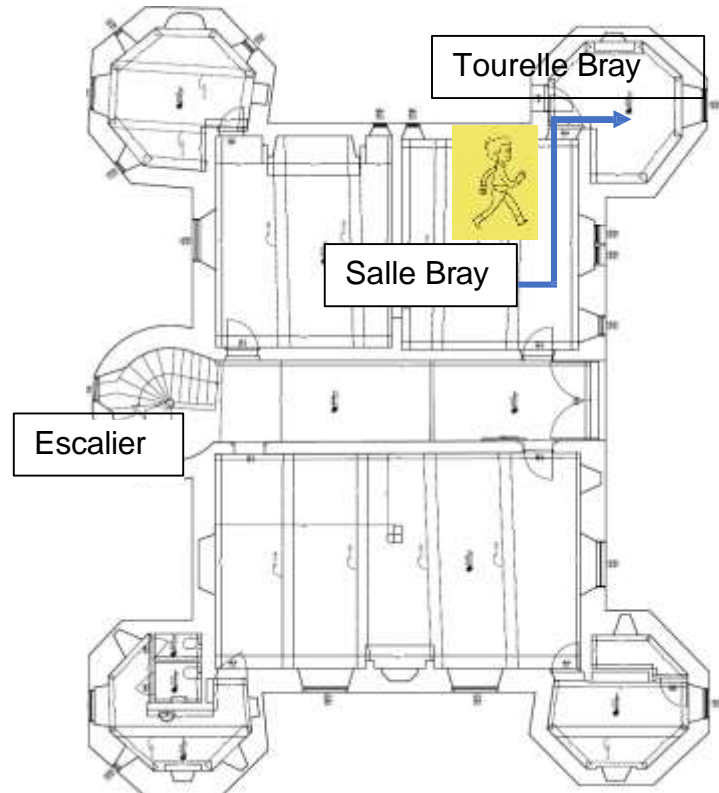
Il y a beaucoup d'élevage où l'on fait la production du lait.

Il y a beaucoup de créations en :

- Céramique
- **Produits métallurgiques**



# La tourelle du Bray



La tourelle du Bray se situe au fond de la salle du Pays de Bray.

Elle possède une grande **charpente**.

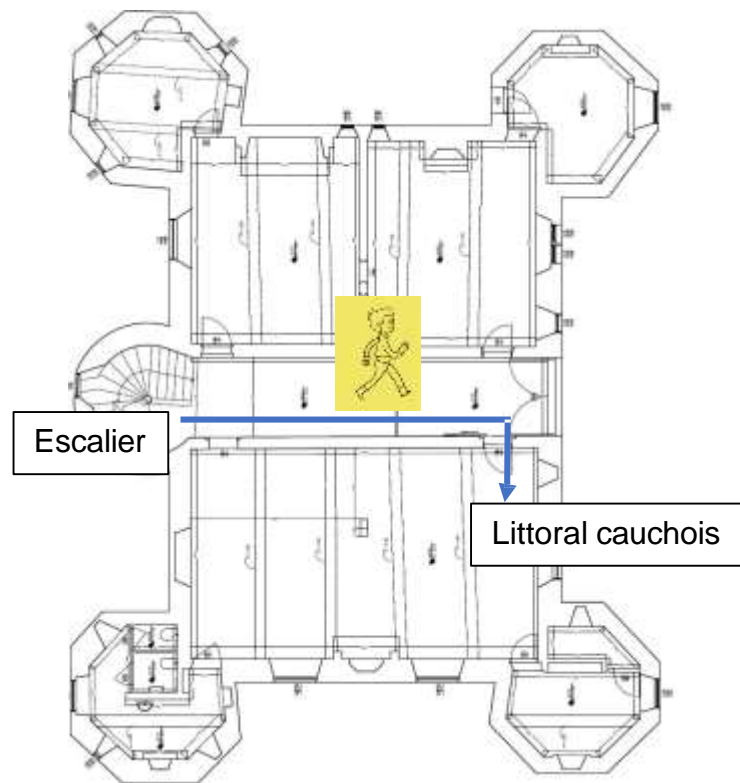
La charpente est un toit en bois.

Les activités au Pays de Bray sont :

- **La faïence** avec la création de plats
- Le textile avec l'utilisation du rouet
- La laiterie avec **la baratte en terre**



## Le littoral cauchois



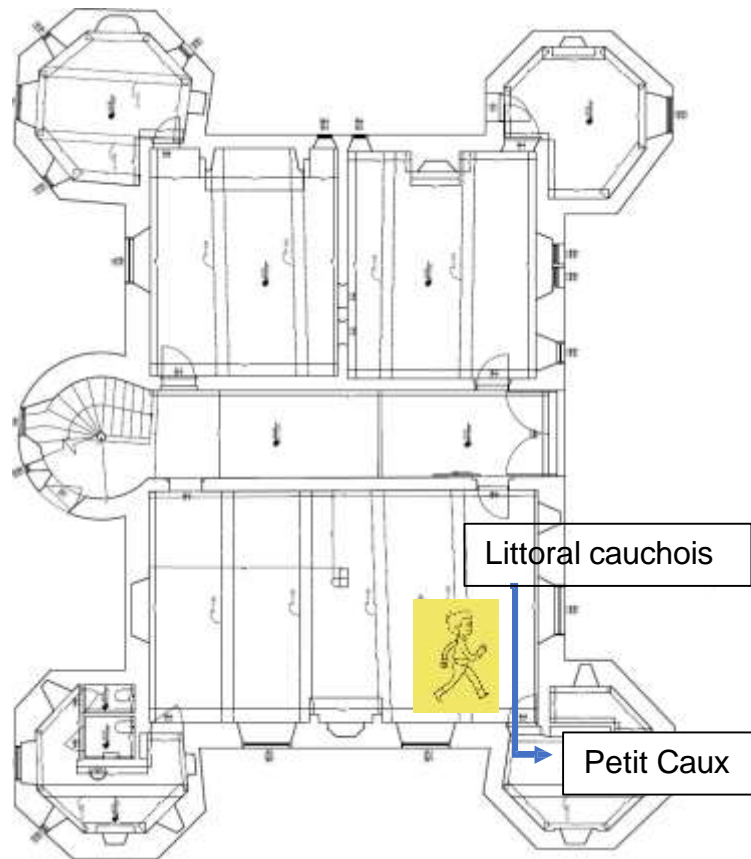
Le littoral cauchois se situe au fond à droite de l'escalier.

Les armoires sont faites :

- en sapin
- ou en pin maritime

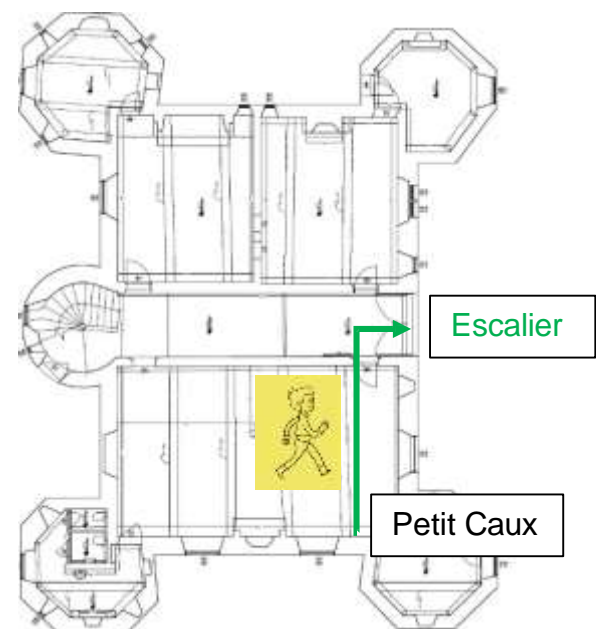
Les armoires ont moins de valeur que celles faites en chêne.

# Le petit Caux



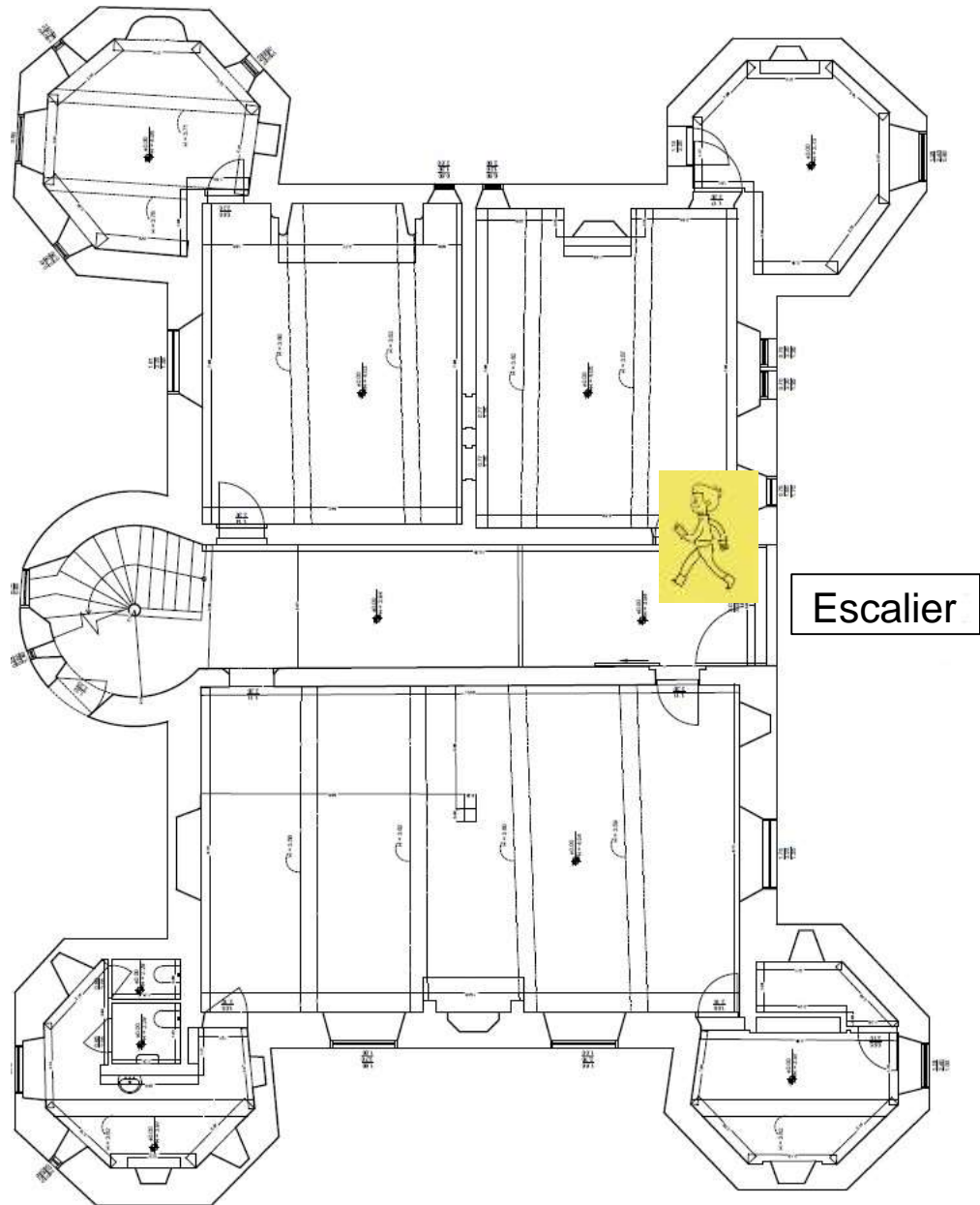
La salle du petit Caux se situe au fond de la salle du littoral cauchois.  
Elle est dans une tourelle.

Prendre l'escalier pour aller au 3<sup>ème</sup> étage.





## Plan du 3<sup>ème</sup> étage

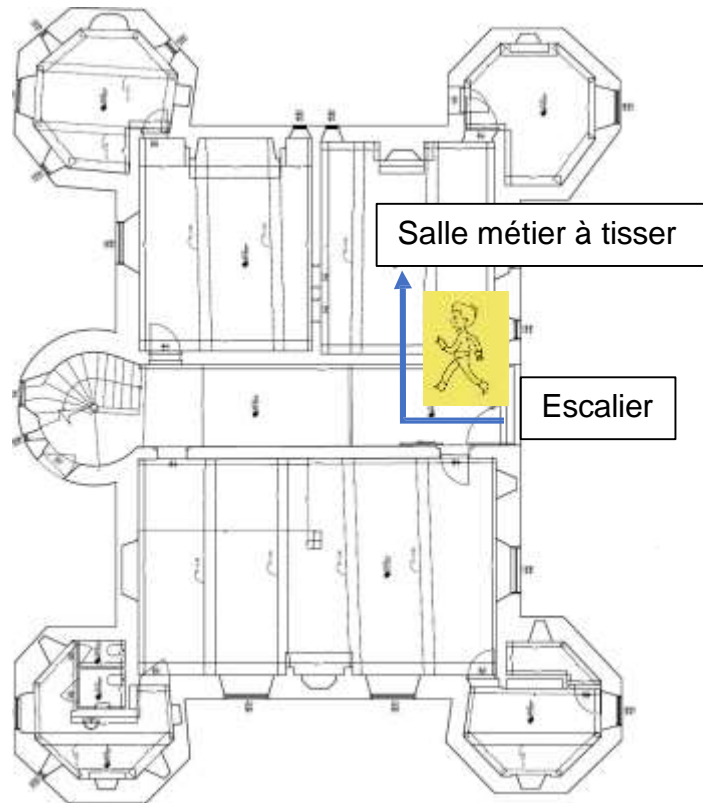


## Salle métier à tisser

La salle à métier se situe  
à droite de l'escalier.

La Normandie est célèbre  
pour avoir beaucoup travaillé  
le textile.

Dans la salle, il y a  
**un métier à tisser.**



Au 18<sup>ème</sup> siècle, Rouen était connu pour la laine.

C'est pour cela que le mouton est le symbole de Rouen.

C'est au 18<sup>ème</sup> siècle que le coton arrive en Normandie.

# Salle des costumes

Avant les vêtements étaient importants.

Ils avaient la même valeur que les meubles ou les bijoux.

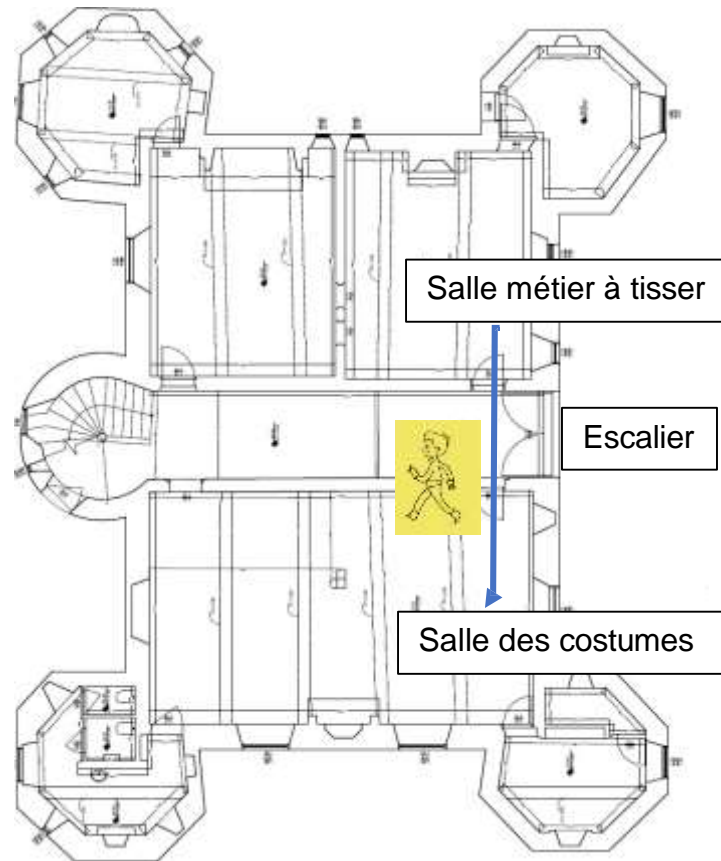
Ils étaient transmis de génération en génération.

L'homme portait :

- Un pantalon
- Une chemise
- Des sabots
- Un chapeau

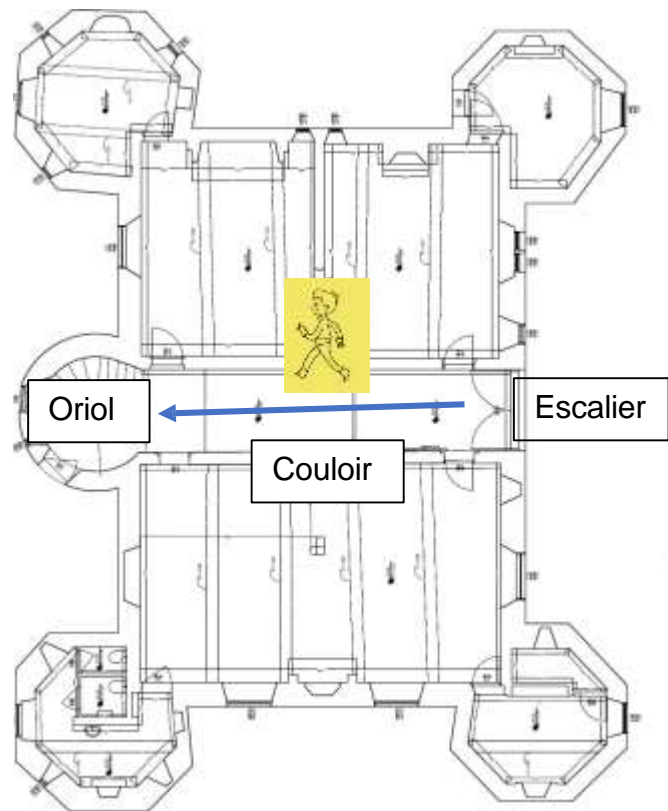
La femme portait :

- Une chemise
- Une jupe
- Un bonnet de travail
- Un mouchoir de cou imprimé
- Des sabots



# L'oriol

L'oriol se situe au fond du couloir.  
C'est un poste d'observation  
pendant les guerres de religion.  
Le seigneur y allait pour  
se protéger.  
C'est une chambre haute.



## La salle de l'entretien du linge

La salle de l'entretien du linge se situe à droite de l'oriol.

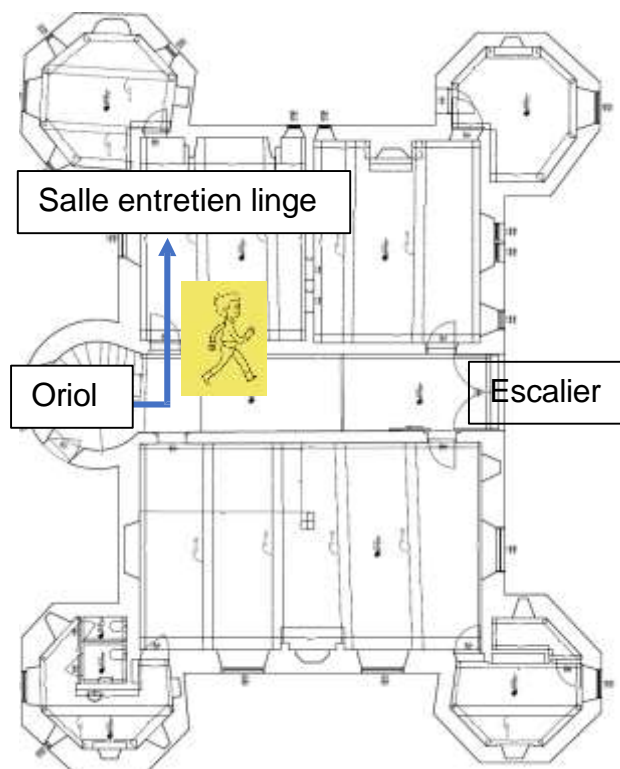
Il y a une armoire de mariage avec un trousseau.

Un **trousseau** est l'ensemble du linge de la maison.

La mariée devait apporter douze trousseaux.

Pour les familles riches, c'était plus de cents trousseaux !

L'homme devait apporter le bois pour fabriquer le lit.





# La salle de musique Normande

La salle de musique se situe à gauche de l'escalier.

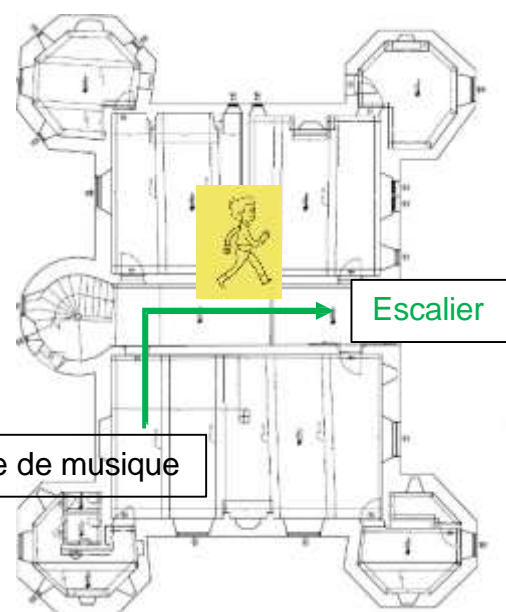
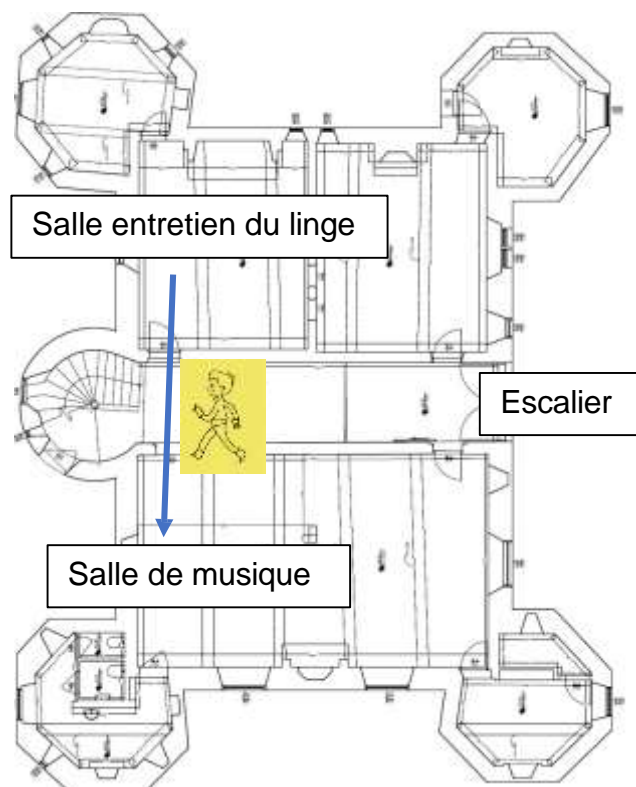
Cette salle a été créée avec l'aide de l'association « Espace musical ». Avant il y avait beaucoup de luthiers.

Un **luthier** est une personne qui fabrique des instruments :

- à cordes



- à vents



La visite est terminée.

Reprenez les escaliers pour rejoindre la sortie.




## **Musée des Traditions et Arts Normands**

### **Château de Martainville**

Route du Château

RN 31

76116 Martainville-Épreville

 02 35 23 44 70



[musees.departementaux@seinemaritime.fr](mailto:musees.departementaux@seinemaritime.fr)

[www.chateaudemartainville.fr](http://www.chateaudemartainville.fr)

*Ce guide a été réalisé avec le concours de  
Léa DOURNEL et Laurine DAVAINÉ : Stagiaires à la CHN*